

# MAISON DE SANTÉ BIM3

Construction d'une maison de santé pluri-professionnelle • Prat-Bonrepaux (09) • 2017

**Type de marché :** Concours restreint

**Maîtrise d'ouvrage :** Communauté de communes du Bas-Couserans

**Maîtrise d'oeuvre :** C+2B Architecture (m), c+b, OTCE, Ecozimat, Eco, Sigma Acoustique, Borrell Charon

**Budget :** 960 000 €HT

**Surface :** 430 m<sup>2</sup>

**Statut :** Chantier en cours

**Matériaux :** Murs en béton de terre, charpente bois, enduit terre, isolant biosourcé, panneaux photo-voltaiques

**Environnement :** BEPOS, subventions NOWATT

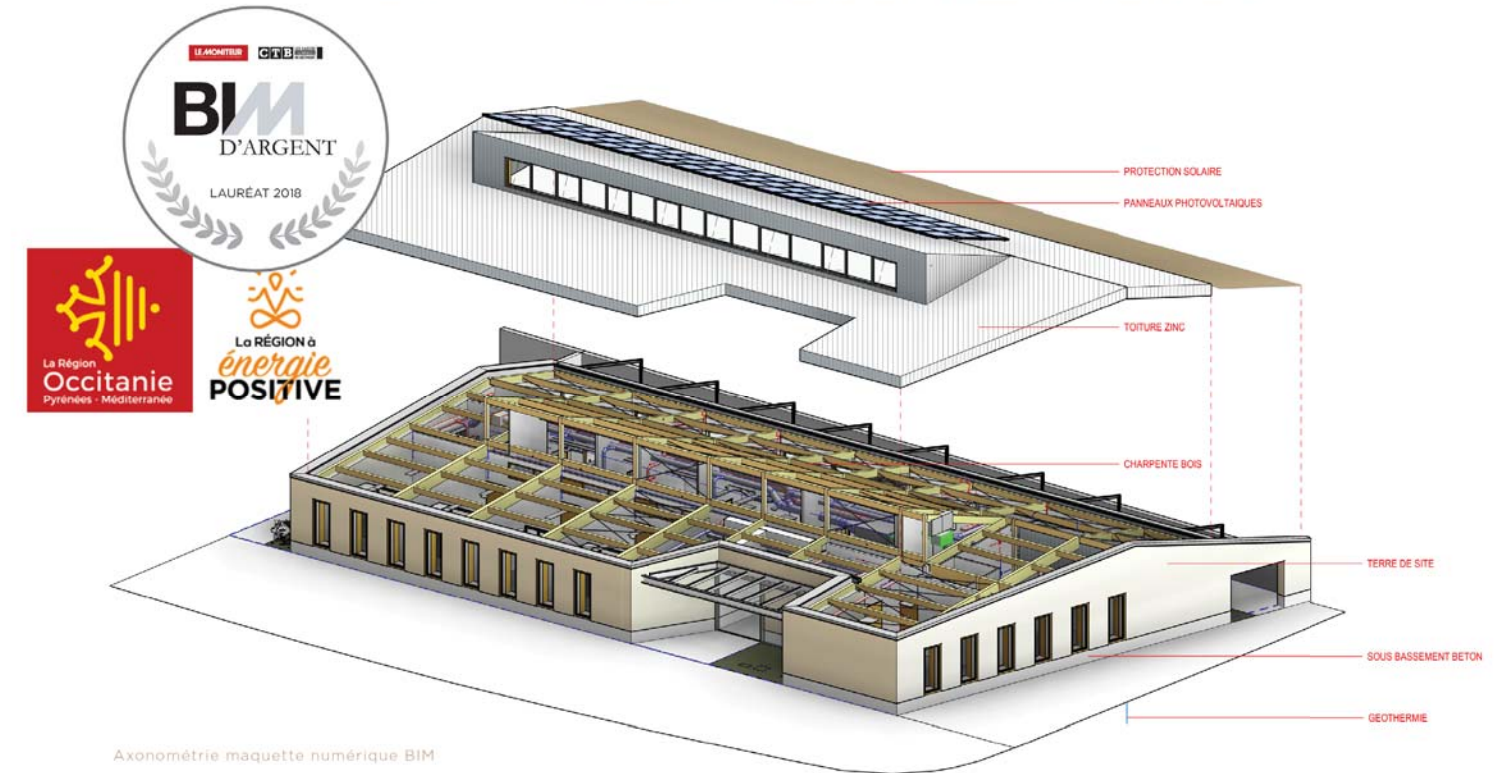
**Distinctions :** BIM d'argent - coup de cœur du jury 2018

Ce projet est au centre d'une expérimentation qui interroge les nouveaux modes de concevoir et de construire dans un territoire local. Il s'agit du projet d'un nouvel équipement médical où la programmation intègre les nouveaux usages médicaux, la conduite du projet est conçue en participation étroite avec les médecins et les infirmières, usant des méthodes d'approche du projet innovantes à caractère participatif à travers la pratique de l'outil BIM. Le bâtiment se préoccupe du confort des usagers, constitué d'éco-matériaux sains et naturels disponibles dans le territoire local : le bois et la terre. Autonome en énergie, équipé de dispositifs low-tech, il en résulte un bâtiment d'une sobriété exemplaire, visant une architecture « positive » identifiable, à fort impact dans l'espace public et le territoire.

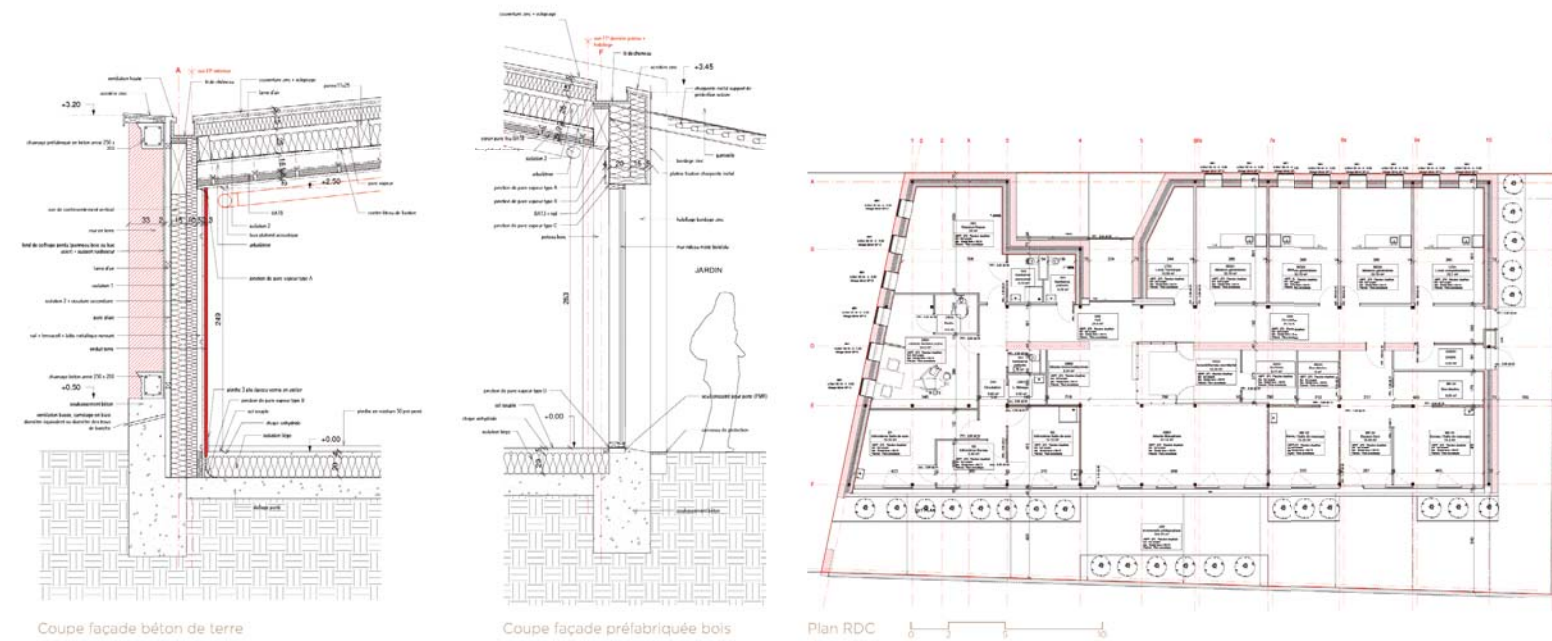
Le bâtiment est tenu sur l'espace public par deux façades épaisses en terre. La terre devient le matériau unitaire de l'architecture, il s'exprime à l'extérieur et se retrouve à l'intérieur. Venant en opposition avec le squelette constructif en bois et en terre qui affirme toute sa massivité, le toit du bâtiment est conçu comme une plaque « technologique » légère qui couvre et protège le bâtiment, qui se soulève pour faire entrer la lumière dans les circulations, qui débordé et se prolonge en protection au Sud, et qui reçoit des capteurs solaires.



CONSTRUCTION EN TERRE CRUE - CHANTIER EXPÉRIMENTAL BIM - BEPOS



Axonométrie maquette numérique BIM



Essais terre

