

# ICONE - DESSINE MOI TOULOUSE

Création d'un pôle esport aux Argoulets • Toulouse (31) • 2018

**Type de marché :** Concours d'idées

**Maîtrise d'ouvrage :** Edelis Promotion, GCC

**Maîtrise d'oeuvre :** C+2B Architecture (m), D'une Ville à l'Autre, Terrell, Ecozimut, DFENCO, Sophie Balas, Alayrac, Keyros, Citec, AIV

**Budget :** 23.5 M€HT

**Surface :** 15 600 m<sup>2</sup>

**Statut :** Projet lauréat - Concertation de quartier en cours

**Matériaux :** Structure béton, façade préfabriquée en ossature bois, panneaux photovoltaïques

**Environnement :** Bâtiment à énergie positive, récupération d'énergie

**Images concours :** Neon Studio

La consultation de Dessine-moi Toulouse pour le site des Argoulets pose des règles claires qui impliquent à la fois de rester dans l'emprise donnée au sein des parkings de Tisseo et d'autre part de ne pas impacter l'offre de stationnement actuelle. Pour autant, il apparaît évident que ces espaces sont amenés progressivement à muter afin de créer en ce lieu une véritable polarité, un lieu de vie à la fois vivant et agréable à fréquenter. Tout l'enjeu de la proposition est donc d'arriver à produire une réponse à court terme qui préfigure une proposition de réaménagement à plus long terme.

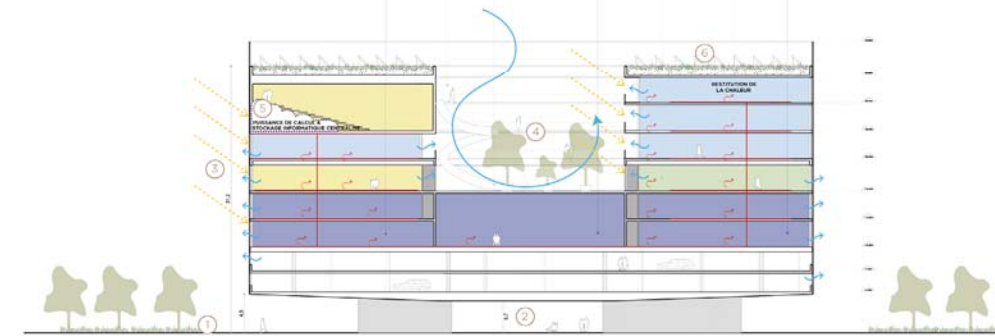
Nous proposons d'apporter la dernière pièce au puzzle des Argoulets entaché par le grand parking de surface à son entrée. Une intervention artistique au sol - type intervention « éclair » - accompagne l'arrivée d'ICONE. Cette action sur plus de 3 ha amorce la mise en harmonie du site et ses équipements. A terme, le parc métropolitain de la vallée de l'Hers gagne en épaisseur et enveloppe le site des Argoulets offrant ainsi un espace public fédérateur.

En tant qu'architectes, nous nous sommes efforcés à résoudre une équation complexe dont les principales données concernent l'innovation dans les usages, le défi énergétique ou encore la création d'un lieu inédit encore jamais vu à Toulouse. Au croisement de deux axes majeurs de la métropole, ICONE s'impose comme un nouvel objet structurant à l'échelle de celle-ci.



BÂTIMENT SIGNAL - PHASAGE - CONNECTER LE QUARTIER - ATRIUM

**E+  
C-**  
ÉNERGIE POSITIVE & RÉDUCTION CARBONE



Coupe bioclimatique

- 1 Perméabilité des sols
- 2 Bâtiment à énergie positive
- 3 Façades préfabriquées, protection solaire
- 4 Îlot de fraîcheur
- 5 Énergie positive
- 6 Production photovoltaïque



Vue aérienne du projet dans le quartier des Argoulets



Vue depuis l'atrium du complexe